



- ▶ 1 Backkammer
- ✓ Aufnahmefähigkeit: 1 x 600 x 800 mm oder 2 x 600 x 400 mm



- ▶ 99 Programme
- ▶ 6 Backphasen
- ▶ 5 Parameter



- ▶ Dampfgenerator: Externe Steam-Box

- ▶ Automatisches Einschalten über Timer



- ▶ Für den Gerätebetrieb erforderlich

- ✓ Installationskit LBO100
- ▶ Für den kombinierten Geräteaufbau muss das entsprechende Installationskit gewählt werden



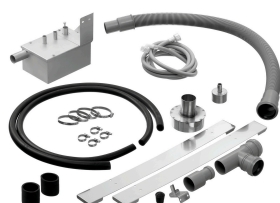
- ▶ Die Vorschaltung eines Wasserenthärter ist immer erforderlich

- ▶ Ab einem Wasserdruck von 35 mbar ist ein Druckminderer erforderlich

Backwaren vom traditionellen Backstein aus Schamotte mit getrennt regelbarer Ober- / Unterhitze. Der Etagenbackofen überzeugt auch bei Beschwädung mit einem geringen Temperaturverlust. Die externe Schwadengenerierung und der Schamottstein sorgen für eine nahezu konstante Temperatur in der Backkammer.

<ul style="list-style-type: none"> ✓ Material Backkammer: Backstein aus Schamotte Edelstahl • Anzahl Backkammern: 1 • Einschubhöhe: 140 mm • Temperaturbereich bis: 300 °C • Temperaturregelung: in 1 °C-Schritten • Heiz-Art: Ober- / Unterhitze • Ober- / Unterhitze getrennt regelbar: Ja • Dampfgeneratoren: Externe Steam-Box • Leistung Steam-Box: 1,5 kW • Beschwädung: Im Programm eingestellt Manuell • Anzahl Programme: 15 vorinstalliert 84 programmierbar manuell einstellbares Programm • Anzahl Backphasen: 6 • Parameter pro Backphase: Backzeit Beschwädungsintensität Ober- und Unterhitze Position Wrasenabzug Vorheizen • Zeiteinstellung: 1 bis 99 Minuten Manuelle Backzeitverlängerung • Automatisches Einschalten über Timer: Ja • Automatisches Vorheizen: Ja • Automatisches Abkühlen: Nein • USB-Anschluss: Ja • Wasseranschluss: R3/4" 	<ul style="list-style-type: none"> • Wasserzulauftemperatur: 10 °C bis 40 °C • Innenbeleuchtung: LED • Steuerung: Touch • Display-Anzeige: Datum und Uhrzeit LCD, 7 Zoll Programme Timer-Einstellungen • Serie: CL • Geräte-Anschluss: 3 NAC • Eigenschaften: Programme anderer Geräte importierbar Programme mit allen Parametern innerhalb des Menüs kopierbar • Inklusive: - • Anschlusswert: 6,5 kW 400 V 50/60 Hz • Material: Edelstahl • Wichtiger Hinweis: Ab einem Wasserdruck von 35 mbar ist ein Druckminderer erforderlich Die Vorschaltung eines Wasserenthärter ist immer erforderlich Für den Geräte-Einzelbetrieb wird das Installationskit LBO100 benötigt (für den kombinierten Geräteaufbau muss das entsprechende Installationskit gewählt werden) • Voraussichtlich lieferbar ab Lager Salzkotten in ca. KW: 31 / 2022 • Aufnahmefähigkeit: 1 x 600 x 800 mm
-----------------------------------------------------------------------------------------------------------------------------------------------------------------------------------------------------------------------------------------------------------------------------------------------------------------------------------------------------------------------------------------------------------------------------------------------------------------------------------------------------------------------------------------------------------------------------------------------------------------------------------------------------------------------------------------------------------------------------------------------------------------------------------------------------------------------------------------------------------------------------------------------------------------------------------------------------------------------------------------------------------------------------------------------------------------------------------------	-----------------------------------------------------------------------------------------------------------------------------------------------------------------------------------------------------------------------------------------------------------------------------------------------------------------------------------------------------------------------------------------------------------------------------------------------------------------------------------------------------------------------------------------------------------------------------------------------------------------------------------------------------------------------------------------------------------------------------------------------------------------------------------------------------------------------------------------------------------------------------------------------------------------------------------------------------------------------------------------------------------------------------------------

Installationskit LBO100



- Wichtiger Hinweis: -
- Material:
 - Edelstahl
 - Gummi
 - Kunststoff
- Set bestehend aus:
 - Kondensatsammelbox
 - Kondensatschläuche
 - Montagematerial
 - Wasserablaufschläuche
 - Wasserzulaufschläuche
 - Wrasenabzug

Art.-Nr. 117948
GTIN 4015613805139

Topfhandschuhe 300



- Farbe: Schwarz
- Waschbar: Nein
- Hitzebeständig bis: 250 °C
- Länge: 300 mm
- Eigenschaften:
 - Mit Flammenschutz
 - Mit Aufhänger
 - Stoffdichte: 640 g/m²
 - Baumwolle 100 % (außen)
- Material:
 - Zum Erhalt des Flammenschutzes nicht waschen
- Wichtiger Hinweis:
 - Zum Erhalt des Flammenschutzes nicht waschen
- Maße:
 - B 200 x T 300 x H 35 mm
- Gewicht:
 - 0,23 kg

Art.-Nr. A500510
GTIN 4015613735467

Topfhandschuhe 370



- Eigenschaften:
 - Mit Flammenschutz
 - Mit Aufhänger
 - Stoffdichte: 640 g/m²
- Farbe: Schwarz
- Waschbar: Nein
- Hitzebeständig bis: 250 °C
- Länge: 370 mm
- Material:
 - Baumwolle 100 % (außen)
- Wichtiger Hinweis:
 - Zum Erhalt des Flammenschutzes nicht waschen
- Maße:
 - B 220 x T 370 x H 35 mm
- Gewicht:
 - 0,28 kg

Art.-Nr. A500511
GTIN 4015613735474

Topfhandschuhe 420



- Eigenschaften:
 - Mit Flammenschutz
 - Mit Aufhänger
 - Stoffdichte: 640 g/m²
- Farbe: Schwarz
- Waschbar: Nein
- Hitzebeständig bis: 250 °C
- Länge: 420 mm
- Material:
 - Baumwolle 100 % (außen)
- Wichtiger Hinweis:
 - Zum Erhalt des Flammenschutzes nicht waschen
- Maße:
 - B 235 x T 420 x H 35 mm
- Gewicht:
 - 0,36 kg

Art.-Nr. A500512
GTIN 4015613735481

Topfhandschuhe 600



- **Eigenschaften:** Mit Flammschutz
Mit Aufhänger
Stoffdichte: 640 g/m²
- **Farbe:** Schwarz
- **Waschbar:** Nein
- **Hitzebeständig bis:** 250 °C
- **Länge:** 600 mm
- **Material:** Baumwolle 100 % (außen)
- **Wichtiger Hinweis:** Zum Erhalt des Flammschutzes nicht waschen
- **Maße:** B 230 x T 600 x H 35 mm
- **Gewicht:** 0,51 kg

Art.-Nr. A500513
GTIN 4015613735498

Kraftreiniger F1L, 2er-Set



- **Ausgelegt für:** Hartnäckige Verunreinigungen, insbesondere im Küchenbereich
Grill- und Kombidämpferreinigung (ohne Reinigungssystem)
- **Inhalt:** 2 x 1 Liter
- **Ausführung:** Flüssig
Hochkonzentrat
- **Ph-Wert:** 13,5
- **HACCP-konform:** Ja
- **Chlorfrei:** Ja
- **Phosphatfrei:** Ja

Art.-Nr. 173078
GTIN 4015613731926

Intensiv-Kraftreiniger F1L



- **Bestellmengeneinheit:** 1 Karton (6 Flaschen)
- **Inhalt:** 6 x 1 Liter
- **Ausführung:** Flüssig
- **HACCP-konform:** Ja
- **Chlorfrei:** Ja
- **Phosphatfrei:** Ja
- **Ausgelegt für:** Anwendung in Küchen und Lebensmittel verarbeitenden Bereichen
Grill-, Ofen- und Kombidämpferreinigung (ohne Reinigungssystem)

Art.-Nr. 173280
GTIN 4015613761183

Edelstahl-Polierspray 500ml DS



- **Inhalt / Dose:** 500 ml
- **Anwendung:** Starke Verschmutzungen wie z.B. Fettrückstände vorab entfernen
Nicht auf heiße Gegenstände sprühen, erst abkühlen lassen
Dose vor Gebrauch auf Raumtemperatur bringen und gut schütteln
Spray dünn auf die zu reinigenden Flächen auftragen
Gleichmäßig und großflächig verreiben
Mit trockenem Tuch nachpolieren

Art.-Nr. 173031
GTIN 4015613360195

Etagenbackofen CL6080-1

Ergänzungsprodukte

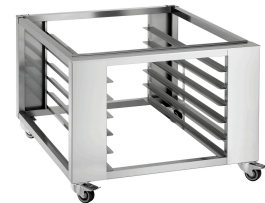
Untergestell CL6040-12



- Format Einschübe: 600 x 400 mm
- Anzahl Einschübe: 6 à 2 Bleche
- Art der Einschübe: Quer
- Lenkrollen: 2 Rollen, 2 Lenkrollen mit Feststellern
- Durchmesser Rollen: 100 mm
- Füße höhenverstellbar: Nein
- Grundboden: Nein
- Farbe: Silber
- Material: Edelstahl
- Wichtiger Hinweis: -

Art.-Nr. 117933
GTIN 4015613770031

Untergestell CL6040-10



- Format Einschübe: 600 x 400 mm
- Anzahl Einschübe: 5 à 2 Bleche
- Art der Einschübe: Quer
- Lenkrollen: 2 Rollen, 2 Lenkrollen mit Feststellern
- Durchmesser Rollen: 80 mm
- Grundboden: Nein
- Füße höhenverstellbar: Nein
- Farbe: Silber
- Material: Edelstahl
- Wichtiger Hinweis: -

Art.-Nr. 117934
GTIN 4015613796437

Kondensationshaube LBO800



- Anzahl Gebläsemotoren: 2
- Flammschutzfilter: Nein
- Anzahl Filter: 0
- Material Filter: -
- Ein-/Ausschalter: Nein
- Wichtiger Hinweis: -
- Montage-Art: Oben am Gerät
- Inklusive: -
- Material: Edelstahl
- Voraussichtlich lieferbar ab Lager 31 / 2022
- Salzkotten in ca. KW:

Art.-Nr. 117940
GTIN 4015613769974