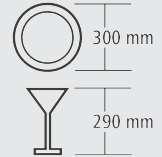




✓ Mit Wasserenthärter

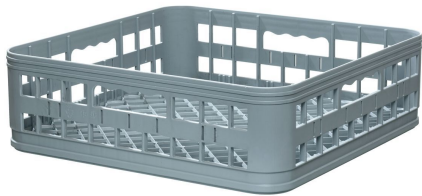
- ▶ Leistung/h: 30 Körbe
- ▶ Laufzeit: 120 Sekunden



- ▶ Tür doppelwandig
- ▶ Unterbaufähig

- |                              |   |                          |                          |
|------------------------------|---|--------------------------|--------------------------|
| • Teller-Höhe max.:          | 300 mm  | • Wichtiger Hinweis:     | -                        |
| • Tür doppelwandig:          | Ja  | • Sicherheitsthermostat: | Ja                       |
| • Gläser-Höhe max.:          | 290 mm  | • Anzahl Waschprogramme: | 1                        |
| • Anschlusswert:             | 3,2 kW   230 V   50 Hz  | • Kontrollleuchte:       | Aufheizen<br>Ein/Aus     |
| • Geräte-Anschluss:          | Steckerfertig   | • Maße:                  | B 450 x T 555 x H 700 mm |
| • Wasserablauf:              | Ø 24 mm   | • Gewicht:               | 42 kg                    |
| • Trockenlaufschutz:         | Ja  |                          |                          |
| • Ein-/Ausschalter:          | Ja  |                          |                          |
| • Leistung / Stunde max.:    | 30 Körbe  |                          |                          |
| • Laugenpumpe:               | Nein  |                          |                          |
| • Wasserenthärter:           | Ja  |                          |                          |
| • Klarspüldosierpumpe:       | Ja  |                          |                          |
| • Türkontaktschalter:        | Ja  |                          |                          |
| • Korb-Maße:                 | 400 x 400 mm  |                          |                          |
| • Tankheizung:               | 1,85 kW   |                          |                          |
| • Boilerheizung:             | 2,8 kW  |                          |                          |
| • Laufzeit:                  | 120 Sekunden  |                          |                          |
| • Wasserverbrauch bei 2 bar: | 1,8 Liter / Spülgang  |                          |                          |
| • Tankinhalt:                | 14,5 Liter  |                          |                          |
| • Wasserdruck:               | 2 - 4 bar   |                          |                          |
| • Wasserzulauf:              | G 3/4" M  |                          |                          |
| • Doppelwandig:              | Nein  |                          |                          |
| • Material:                  | CNS 18/10   |                          |                          |
| • Kalt-Nachspülung:          | Nein  |                          |                          |
| • Inklusive:                 | 1 Besteckköcher<br>1 Gläserkorb<br>1 Gläserkorb, 4-teilig<br>1 Untertasseneinsatz |                          |                          |
| • Unterbaufähig:             | Ja  |                          |                          |
| • Reinigerdosierpumpe:       | Nein  |                          |                          |
| • Selbstreinigung:           | Nein  |                          |                          |

### Spülkorb, Gläser, 400x400x135mm



- Korbgröße: 400 x 400 mm
- Anzahl Fächer: 1
- Farbe: Grau
- Ausführung: Eben
- Geeignet für: Gläser  
Tassen
- Wichtiger Hinweis: -
- Innenhöhe: 107 mm
- Stapelbar: Ja
- Material: Kunststoff
- Maße: B 400 x T 400 x H 135 mm

Art.-Nr. 109325  
GTIN 4015613468303

### Spülkorb, Gläser, 400x400x185mm



- Korbgröße: 400 x 400 mm
- Anzahl Fächer: 4
- Farbe: Weiß
- Ausführung: Geneigt
- Geeignet für: Gläser  
Tassen
- Wichtiger Hinweis: -
- Stapelbar: Nein
- Material: Stahl  
Beschichtet
- Innenhöhe: 150 mm

Art.-Nr. 109327  
GTIN 4015613468327

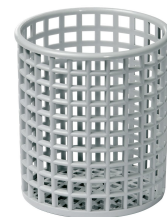
### Tellerkorb 400x400x120



- Korbgröße: 400 x 400 mm
- Farbe: Weiß
- Ausführung: Tellerhalterungen
- Geeignet für: Teller
- Wichtiger Hinweis: -
- Anzahl Fächer: 16
- Innenhöhe: 52 mm
- Stapelbar: Nein
- Material: Stahl  
Beschichtet
- Maße: B 400 x T 400 x H 120 mm

Art.-Nr. 109326  
GTIN 4015613468310

### Besteckköcher für Spülmaschinen



- Farbe: Grau
- Wichtiger Hinweis: -
- Material: Kunststoff
- Durchmesser: 107 mm
- Maße: B 107 x T 107 x H 119 mm
- Gewicht: 0,1 kg

Art.-Nr. 110318  
GTIN 4015613432021

# Spülmaschine Deltamat TF401W

## Ergänzungsprodukte

### Spülkorb-Set 4000



- Spülkorb-Set bestehend aus: 2 Universalkörbe  
4 Einsätze für Gläser  
1 Einsatz für Teller  
1 Besteckköcher
- Anzahl Fächer: 1
- Farbe: Grau
- Ausführung: Eben
- Geeignet für: Besteck  
Gläser  
Tassen
- Wichtiger Hinweis: -

Art.-Nr. 15202  
GTIN 4015613653242

### Gläserpoliermaschine



- Anzahl Polierköpfe: 5
- Anschlusswert: 1,1 kW | 230 V | 50 Hz
- Politur-/Trocknungs-Art: Mikrofaser-Polierkopftücher mit Heißluftgebläse
- Eigenschaften: Mikrofaser-Polierkopftücher abnehmbar
- Inklusive: -
- Material: Edelstahl  
Mikrofaser
- Wichtiger Hinweis: -
- Ein-/Ausschalter: Ja
- Kontrollleuchte: -

Art.-Nr. 109470  
GTIN 4015613455624

### Spülmaschinenreiniger P5kg



- Ausgelegt für: Gewerbliche Spülmaschinen  
Haushaltsspülmaschinen
- Ausführung: Pulverförmig
- Ph-Wert: 12
- HACCP-konform: Ja
- Chlorfrei: Nein
- Phosphatfrei: Nein
- Anwendung: Dosierung: Manuell, gemäß Angaben des Maschinenherstellers  
Anwendungskonzentrationen: In Abhängigkeit von der Wasserhärte 2 - 4 g pro Liter Wasser

Art.-Nr. 173074  
GTIN 4015613731872

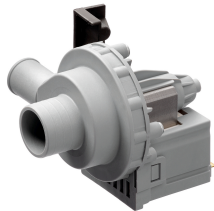
### Klarspüler F10kg



- Ausgelegt für: Gewerbliche Spülmaschinen  
Haushaltsspülmaschinen  
Kombidämpfer
- Ausführung: Flüssig
- Ph-Wert: 2,1
- HACCP-konform: Ja
- Chlorfrei: Ja
- Phosphatfrei: Ja
- Wichtiger Hinweis: Von Kindern fernhalten  
Ausschließlich in Deutschland und Österreich erhältlich

Art.-Nr. 173072  
GTIN 4015613731865

### Laugenpumpen-Set LPS10



- Eigenschaften: -
- Material: Kunststoff
- Wichtiger Hinweis: -
- Anschlusswert: 0,25 kW | 220-240 V | 50 Hz
- Set bestehend aus:
  - 1 Pumpe
  - 1 Schlauch, Gummi
  - 1 Schlauch, Kunststoff
  - Installationsmaterial
- Ausgelegt für:
  - Spülmaschine Deltamat TF641
  - Spülmaschine Deltamat TF401W
  - Spülmaschine Deltamat TF526 R

Art.-Nr. 109563  
GTIN 4015613721286