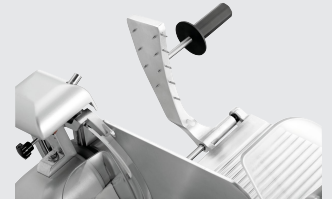




▶ Ausgelegt für Wurst



▶ Effizienter Restehalter



▶ Saubere Aufschnittführung



▶ Praktischer Messerschärfer



▶ Zweifacher Messerschutz

- ✓ Messerschärfer als Messerabdeckung
- ✓ Rückstellung des Messers



Die Ausstattung der optimierten Aufschnittmaschine mit einem 220er Messer überzeugt durch technische Features in mehrfacher Hinsicht. Der leistungsstarke Schrägschneider verfügt über einen Restehalter, einen Messerschärfer, eine Aufschnittführung und um die Sicherheit zu gewährleisten einen zweifachen Messerschutz sowie einen Magnetschalter.

- Kontrollleuchte: Ein/Aus
- Anschlusswert: 0,13 kW | 230 V | 50 Hz
- Ein-/Ausschalter: Ja
- Durchmesser Messer: 220 mm
- Drehzahl max.: 191 U / Min.
- Schnittstärke: 1 - 12 mm
- Schnittlänge: 205 mm
- Schnitthöhe: 135 mm
- Mit Messerschärfer: Ja
- Ausführung: Schrägschneider / Schwerkraftschneider
- Länge Kabel: 1,4 m
- Schutzart: IPX3
- Steuerung: Knebel
- Magnetschalter: Ja
- Aufschnittführung: Ja
- Restehalter: Ja
- Ausführung Schlitten: Abnehmbar  
2 Griffe
- Material: Aluminium  
Plexiglas  
Kunststoff
- Messerschutz: 2-fach
- Ausgelegt für: Wurst
- Inklusive: 1 Messer 220 Basic
- Wichtiger Hinweis: -
- Maße: B 410 x T 475 x H 360 mm
- Gewicht: 14 kg

### Messer 220, Wellenschliff



- Durchmesser Messer: 220 mm
- Ausführung Messer: Wellenschliff
- Ausgelegt für: Wurst
- Wichtiger Hinweis: -
- Material: Edelstahl  
Hartverchromt
- Maße: B 220 x T 220 x H 15 mm
- Gewicht: 0,67 kg

Art.-Nr. 174052  
GTIN 4015613658278

### Messer 220, antihaftbeschichtet



- Durchmesser Messer: 220 mm
- Ausführung Messer: Antihaftbeschichtet
- Material: Edelstahl  
Teflonbeschichtet
- Wichtiger Hinweis: -
- Ausgelegt für: Wurst
- Maße: B 220 x T 220 x H 15 mm
- Gewicht: 0,67 kg

Art.-Nr. 174053  
GTIN 4015613658285

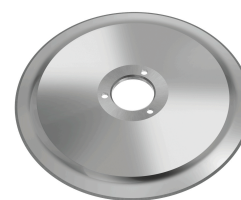
### Öl- und Fettlöser F1L



- Ausgelegt für: Abwaschbare Arbeitsflächen, Edelstahloberflächen  
Maschinen, Geräte  
Fliesenwände und -böden  
Hochwirksam gegen Beläge in Kaffeekannen
- Ausführung: Flüssig  
Hochkonzentrat
- Ph-Wert: 13
- HACCP-konform: Ja
- Chlorfrei: Ja
- Phosphatfrei: Ja

Art.-Nr. 173076  
GTIN 4015613731896

### Messer 220 Basic



- Durchmesser Messer: 220 mm
- Ausführung Messer: Standard
- Ausgelegt für: Wurst
- Wichtiger Hinweis: -
- Material: Edelstahl  
Hartverchromt
- Maße: B 220 x T 220 x H 15 mm
- Gewicht: 0,9 kg

Art.-Nr. 174022  
GTIN 4015613694924