



Serie 650 - Eine Kochserie für die Profi-Küche. Sie zeichnet sich aus durch optimale Energieausnutzung, leistungsstarke Geräte und eine hohe Reinigungsfreundlichkeit. Durch die Modulbauweise ist sie leicht kombinierbar und variabel in der Anordnung. Der Geräteaufbau ist komplett aus Chromnickelstahl 18/10.

- Temperaturbereich: 110 °C bis 280 °C
- Backofen-Art: Elektro
- Verteilung Kochstellen: 2 x 2,6 kW, x 1,5 kW
- Größe Kochstellen: 2 x Ø 220 mm, 2 x Ø 180 mm
- Gastronorm: 1/1 GN
- Maße Backofen: B 570 x T 490 x H 295 mm
- Backofen-Anschlusswert: 4,3 kW
- Multifunktions-Backofen: Nein
- Anschlusswert: 12,4 kW | 400 V | 50/60 Hz
- Geräte-Anschluss: 3 NAC
- Typ: Standgerät
- Füße höhenverstellbar: Ja
- Anzahl Kochstellen: 4
- Inklusive: 1 Rost  
1 Backblech
- Betriebsart: Elektro
- Material: CNS 18/10
- Wichtiger Hinweis: -
- Art der Kochstellen: Elektro
- Backofen-Funktionen: Umluft
- Serie: 650
- Maße: B 700 x T 650 x H 870 mm
- Gewicht: 70 kg

### Backblech Serie 650

- Wichtiger Hinweis: -
- Maße: B 530 x T 490 x H 35 mm
- Gewicht: 2,24 kg

Art.-Nr. 115805  
GTIN 4015613559339

### Backtrennspray 500ml DS



- Inhalt / Dose: 500 ml
- Bestellmengeneinheit: 1 Karton (6 Dosen)
- Material: 100 % pflanzliche Öle
- Ausgelegt zum: Einfetten von Formen, Blechen, Pfannen und Waffeleisen
- Wichtiger Hinweis: -
- Maße: B 65 x T 65 x H 240 mm
- Gewicht: 0,47 kg

Art.-Nr. 173060  
GTIN 4015613498508

### Thermometer D3000 KTP

STAINLESS  
STEEL



- Steuerung: Elektronisch
- Einstechtiefe: 120 mm
- Einsatzbereich: Großküchen  
Kühlzellen  
Tiefkühlzellen  
Kühlräume
- Temperaturbereich: -50 °C bis 300 °C
- Ausführung: Digital
- Mit Temperaturfühler: Ja
- Ausgelegt für: Kerntemperaturmessungen

Art.-Nr. 293043  
GTIN 4015613664255

### Kraftreiniger F1L, 2er-Set



- Ausgelegt für: Hartnäckige Verunreinigungen, insbesondere im Küchenbereich  
Grill- und Kombidämpferreinigung (ohne Reinigungssystem)
- Inhalt: 2 x 1 Liter
- Ausführung: Flüssig  
Hochkonzentrat
- Ph-Wert: 13,5
- HACCP-konform: Ja
- Chlorfrei: Ja
- Phosphatfrei: Ja

Art.-Nr. 173078  
GTIN 4015613731926

### Intensiv-Kraftreiniger F1L, 2er-Set



- Bestellmengenheit: 1 Karton (2 Flaschen)
- Inhalt: 2 x 1 Liter
- Ph-Wert: 14
- HACCP-konform: Ja
- Chlorfrei: Ja
- Phosphatfrei: Ja
- Inklusive: 1 Sprühkopf  
1 Sprühlanze
- Wichtiger Hinweis: Achtung: Nicht geeignet für alkaliempfindliche Oberflächen wie Aluminium

Art.-Nr. 173080  
GTIN 4015613731933

### Topfhandschuhe 300



- Farbe: Schwarz
- Waschbar: Nein
- Hitzebeständig bis: 250 °C
- Länge: 300 mm
- Eigenschaften: Mit Flammenschutz  
Mit Aufhänger  
Stoffdichte: 640 g/m<sup>2</sup>  
Baumwolle 100 % (außen)
- Material: Baumwolle 100 % (außen)
- Wichtiger Hinweis: Zum Erhalt des Flammenschutzes nicht waschen
- Maße: B 200 x T 300 x H 35 mm
- Gewicht: 0,23 kg

Art.-Nr. A500510  
GTIN 4015613735467

### Topfhandschuhe 370



- Eigenschaften: Mit Flammenschutz  
Mit Aufhänger  
Stoffdichte: 640 g/m<sup>2</sup>
- Farbe: Schwarz
- Waschbar: Nein
- Hitzebeständig bis: 250 °C
- Länge: 370 mm
- Material: Baumwolle 100 % (außen)
- Wichtiger Hinweis: Zum Erhalt des Flammenschutzes nicht waschen
- Maße: B 220 x T 370 x H 35 mm
- Gewicht: 0,28 kg

Art.-Nr. A500511  
GTIN 4015613735474

### Topfhandschuhe 420



- Eigenschaften: Mit Flammenschutz  
Mit Aufhänger  
Stoffdichte: 640 g/m<sup>2</sup>
- Farbe: Schwarz
- Waschbar: Nein
- Hitzebeständig bis: 250 °C
- Länge: 420 mm
- Material: Baumwolle 100 % (außen)
- Wichtiger Hinweis: Zum Erhalt des Flammenschutzes nicht waschen
- Maße: B 235 x T 420 x H 35 mm
- Gewicht: 0,36 kg

Art.-Nr. A500512  
GTIN 4015613735481

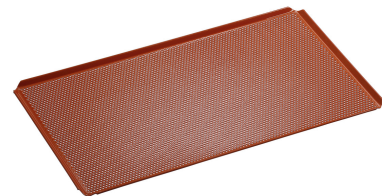
### Topfhandschuhe 600



- **Eigenschaften:** Mit Flammschutz  
Mit Aufhänger  
Stoffdichte: 640 g/m<sup>2</sup>
- **Farbe:** Schwarz
- **Waschbar:** Nein
- **Hitzebeständig bis:** 250 °C
- **Länge:** 600 mm
- **Material:** Baumwolle 100 % (außen)
- **Wichtiger Hinweis:** Zum Erhalt des Flammschutzes nicht waschen
- **Maße:** B 230 x T 600 x H 35 mm
- **Gewicht:** 0,51 kg

Art.-Nr. A500513  
GTIN 4015613735498

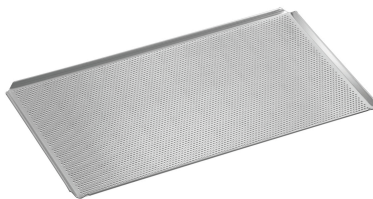
### Lochblech 1/1-SI



- **Durchmesser Lochung:** 3 mm
- **Wichtiger Hinweis:** -
- **Material:** Aluminium
- **Gastronorm:** 1/1 GN
- **Silikonbeschichtung:** Ja
- **Materialstärke:** 1,5 mm
- **Lochung:** Ja
- **Temperaturbeständig bis:** 260 °C
- **Rand:** 4 Seiten, Umschlag
- **Maße:** B 530 x T 325 x H 10 mm
- **Gewicht:** 0,55 kg

Art.-Nr. 100428  
GTIN 4015613734767

### Lochblech 1/1-AL



- **Durchmesser Lochung:** 3 mm
- **Gastronorm:** 1/1 GN
- **Silikonbeschichtung:** Nein
- **Materialstärke:** 1,5 mm
- **Lochung:** Ja
- **Temperaturbeständig bis:** 260 °C
- **Material:** Aluminium
- **Wichtiger Hinweis:** -
- **Rand:** 4 Seiten, Umschlag
- **Maße:** B 530 x T 325 x H 10 mm
- **Gewicht:** 0,53 kg

Art.-Nr. 100427  
GTIN 4015613734750

### Backblech 1/1-AL



- **Gastronorm:** 1/1 GN
- **Rand:** 4 Seiten, Umschlag
- **Silikonbeschichtung:** Nein
- **Materialstärke:** 1,5 mm
- **Lochung:** Nein
- **Temperaturbeständig bis:** 260 °C
- **Material:** Aluminium
- **Wichtiger Hinweis:** -
- **Maße:** B 530 x T 325 x H 10 mm
- **Gewicht:** 0,69 kg

Art.-Nr. 100426  
GTIN 4015613734743

Kochtopf-Set T4

CNS  
18/10



- Set bestehend aus: 4 Töpfe mit Deckel  
Topf 1: Inhalt 8 Liter, Ø Stellfläche 24 cm, Höhe 20 cm  
Topf 2: Inhalt 9 Liter, Ø Stellfläche 26 cm, Höhe 20,5 cm  
Topf 3: Inhalt 13 Liter, Ø Stellfläche 28 cm, Höhe 22,5 cm  
Topf 4: Inhalt 15 Liter, Ø Stellfläche 30 cm, Höhe 25 cm
- Griff-Eigenschaften: Kaltgriff(e)
- Induktionsgeeignet: Ja

Art.-Nr. A130441  
GTIN 4015613403977

Thermometer A1020 KTP

STAINLESS  
STEEL



- Steuerung: -
- Einstechtiefe: 120 mm
- Einsatzbereich: Großküchen  
Kühlzellen  
Tiefkühlzellen  
Kühlräume
- Temperaturbereich: -20 °C bis 102 °C
- Ausführung: Analog
- Mit Temperaturfühler: Ja
- Ausgelegt für: Kerntemperaturmessungen

Art.-Nr. 292044  
GTIN 4015613664293