



- ▶ Dunstabzugshaube mit integriertem Motor
- ✓ Zur Wandmontage

- ▶ Ausführung
- ✓ Tiefe: 700 mm
- ✓ Breite: 1.400 mm

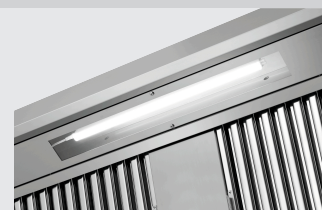
- ▶ Motorleistung: 145 W
- ▶ Luftdurchsatz max.: 1230 m<sup>3</sup>/h



- ▶ 2 Flammenschutzfilter
- ✓ Typ A



- ▶ LED-Beleuchtung
- ✓ 1 x 8 W



- ▶ Inbetriebnahme nur mit zusätzlichem Regler möglich
- ✓ Drehzahlregler 1-2200



- ▶ Fest verschweißter Fettauffangkanal mit Ablasshahn

Die Dunstabzugshaube bietet mit dem integrierten Motor und den 2 Filtern eine hohe, großflächige Saugkraft. Die Edelstahl-Ausführung mit einer Motorleistung von 145 Watt und einem maximalen Luftdurchsatz von 1230 m<sup>3</sup>/h ist für die Wandmontage ausgelegt und mit LED-Beleuchtung ausgestattet.

- Motorleistung: 145 W
- Regulierung Gebläse: Über externen Regler
- Ausschnitt für den Motor: 233 x 200 mm
- Anzahl Gebläsemotoren/Abluftausgänge: 1
- Anschlusswert: 0,153 kW | 230 V | 50-60 Hz
- Luftdurchsatz max.: 1230 m<sup>3</sup>/h
- Auf Anfrage lieferbar: Weitere Größen  
Haube mit einer Tiefe von 1.100 mm  
Deckenhauben
- Beleuchtung: LED  
Blendfrei eingebaut  
Mit Fettschutzabdeckung
- Flammenschutzfilter: Typ A
- Material Filter: Edelstahl
- Inklusive: -
- Lampen (Anzahl + Watt): 1 x 8 W
- Anzahl Filter: 2
- Betriebsart: Abluft
- Montage-Art: Wand
- Schutzart: IP54
- Material: Edelstahl
- Wichtiger Hinweis: Inbetriebnahme nur mit zusätzlichem Regler möglich
- Eigenschaften: Filterträger  
Fest verschweißter Fettauffangkanal mit Ablasshahn
- Maße: B 1.400 x T 700 x H 450 mm
- Gewicht: 60 kg

### Drehzahlregler 1-2200



- Material: Kunststoff
- Wichtiger Hinweis: -
- Ausgelegt für: Dunstabzugshauben mit 1 Phase
- Leistungsregulierung: Manuell  
Stufenlos  
Bis 2,2 kW / 230 V 50 Hz  
Motor-Ventilatoren-Leistung: max. 1150 VA (5 Ampere)  
Motorsicherung: 5 Ampere 250 VAC 5 x 20 mm Verzögerungstyp (T)
- Montage-Art: Wand

Art.-Nr. 220120  
GTIN 4015613726274

### Intensiv-Kraftreiniger F1L, 2er-Set



- Bestellmengeneinheit: 1 Karton (2 Flaschen)
- Inhalt: 2 x 1 Liter
- Ph-Wert: 14
- HACCP-konform: Ja
- Chlorfrei: Ja
- Phosphatfrei: Ja
- Inklusive: 1 Sprühkopf  
1 Sprühlanze
- Wichtiger Hinweis: Achtung: Nicht geeignet für alkaliempfindliche Oberflächen wie Aluminium

Art.-Nr. 173080  
GTIN 4015613731933